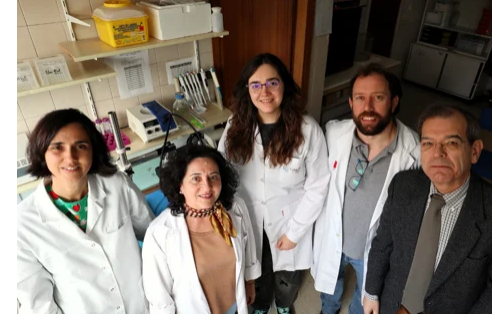


NOTICIAS



La iniciativa cultural 'Patrona en las Calles' dona 1.200 euros al Instituto de Investigación IDIVAL

[Leer más](#)



Investigadores de IDIVAL y la UC desarrollan una IA que predice la recuperación cardíaca tras cirugía valvular con un 90% de precisión

[Leer más](#)

JORNADAS

Sinergias de Grupos IDIVAL

AMINAH ABDOLORE SULAYMAN
Investigadora de Medicina Oncológica, Máster en Predictión de Metástasis y Asesoramiento en Hematología Preroc

16 de abril a las 14:00h
Sesión online

16 de abril
Sinergias Grupos IDIVAL
[Leer más](#)

IDIVAL Medicina de Precisión FORUM

MEDICINA DE PRECISIÓN, TAMBIÉN EN HOSPITALIZACIÓN DOMICILIARIA

del 28 al 30 de abril de 2025
Curso gratuito en formato online
Plataforma Zoom

28 al 30 de abril
Foro de Medicina de Precisión, Hospitalización Domiciliaria
[Leer más](#)

CONVOCATORIAS

Programa de Apoyo a la Innovación INN-VAL de IDIVAL
Abierta hasta el 15 de abril de 2025

Programa de Intensificación de IDIVAL
Abierta hasta el 15 de abril de 2025

Programa de apoyo a proyectos de Investigación en Atención Primaria
Abierta del 15 de abril al 15 de mayo

Convocatorias Cris contra el Cáncer
Abierta hasta el 15 de mayo de 2025

[Todas las convocatorias](#)

TESIS

11 de abril
Epidemiología y factores asociados a la aspergilosis
Pablo González García

PUBLICACIONES

Unlocking the potential of high-resolution multimodality neuromonitoring for traumatic brain injury management: lessons and insights from cases, events, and patterns
CRITICAL CARE

Influence of body mass index on cardiovascular risk in rheumatoid arthritis varies across anti-citrullinated protein antibody status and biologic use
RMD OPEN

Body mass index and prognosis of infective endocarditis
INFECTIOUS DISEASES

[Todas las Publicaciones](#)

[Visita nuestra web](#)